

Turinys

Contents

- 8 **MIKALOJUS KONSTANTINAS ČIURLIONIS – VAKAR, ŠIANDIEN, RYTOJ**
MIKALOJUS KONSTANTINAS ČIURLIONIS:
YESTERDAY, TODAY, TOMORROW
Serge Fauchereau
- 16 **MIKALOJAUS KONSTANTINO ČIURLIONIO DAILĖ – VIZIJŲ PASAULIO VAIZDAI**
THE ART OF MIKALOJUS KONSTANTINAS ČIURLIONIS: IMAGES FROM THE WORLD OF VISIONS
Rasa Žukienė
- 27 **MIKALOJAUS KONSTANTINO ČIURLIONIO TAPYBOS ALBUMAS**
ALBUM OF PAINTINGS BY MIKALOJUS KONSTANTINAS ČIURLIONIS
- 158 **MIKALOJAUS KONSTANTINO ČIURLIONIO BIOGRAFIJA**
BIOGRAPHY OF MIKALOJUS KONSTANTINAS ČIURLIONIS
Nijolė Adomavičienė
- 174 **NESIBAIGIANTI MIKALOJAUS KONSTANTINO ČIURLIONIO ISTORIJA**
THE NEVER-ENDING STORY OF MIKALOJUS KONSTANTINAS ČIURLIONIS
Vaiva Laukaitienė
- 189 **MIKALOJAUS KONSTANTINO ČIURLIONIO TAPYBOS KATALOGAS**
CATALOGUE OF PAINTINGS BY MIKALOJUS KONSTANTINAS ČIURLIONIS
- 237 **MIKALOJAUS KONSTANTINO ČIURLIONIO PARODŲ SĄRAŠAS**
LIST OF EXHIBITIONS BY MIKALOJUS KONSTANTINAS ČIURLIONIS
- 261 **RINKTINĖ BIBLIOGRAFIJA**
SELECT BIBLIOGRAPHY
- 263 **SANTRUMPOS**
ABBREVIATIONS

Viršelyje / Cover

Pasaulio sutvėrimas. VI iš 13 paveikslų ciklo, 1905 / 1906

Creation of the World. VI from a series of 13 paintings, 1905 / 1906

2 puslapyje / Page 2

Rex, 1909

4–5 puslapyje / Pages 4–5

Tvirtovė (Tvirtovės pasaka), 1909

Castle (Castle Fairy Tale), 1909

6–7 puslapyje / Pages 6–7

Fuga. Iš diptiko „Prelude. Fuga“, 1908

Fugue. From the diptych 'Prelude. Fugue', 1908





Angelas, 1904 / 1905.
Popierius, pastelė, 73,2 × 62,5 [37]
Angel, 1904 / 1905.
Pastel on paper, 73.2 × 62.5 [37]



Ramybė, 1904 / 1905.
Popierius, pastelė, anglis (?), 54 × 74 [51]
Serenity, 1904 / 1905.
Pastel, charcoal (?) on paper, 54 × 74 [51]

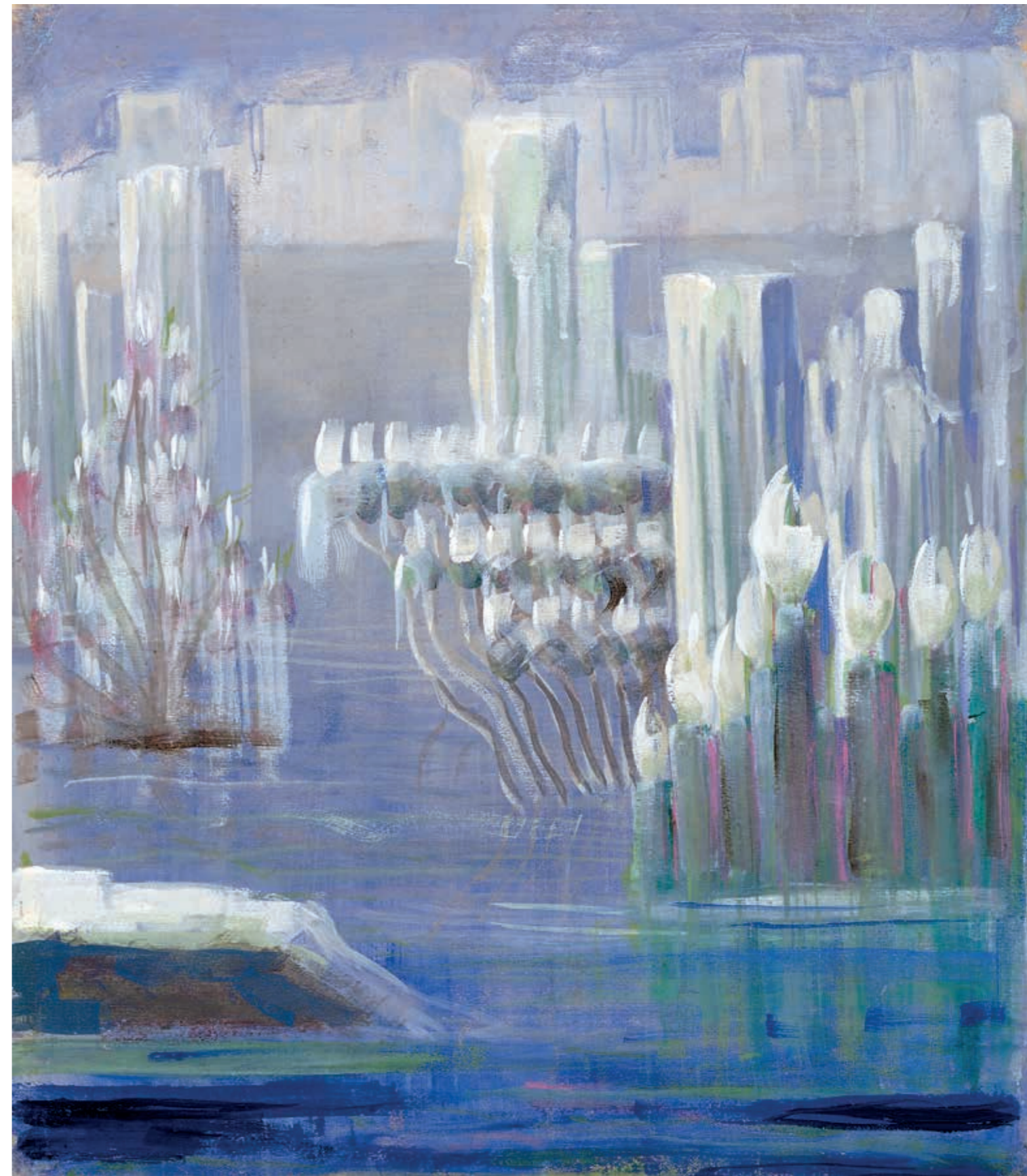


Pasaulio sutvėrimas. V iš 13 paveikslų ciklo, 1905 / 1906.

Popierius, tempera, 36,7 × 31,6 [77]

Creation of the World. V from the series of 13 paintings, 1905 / 1906.

Tempera on paper, 36.7 × 31.6 [77]



Pasaulio sutvėrimas. VI iš 13 paveikslų ciklo, 1905 / 1906.

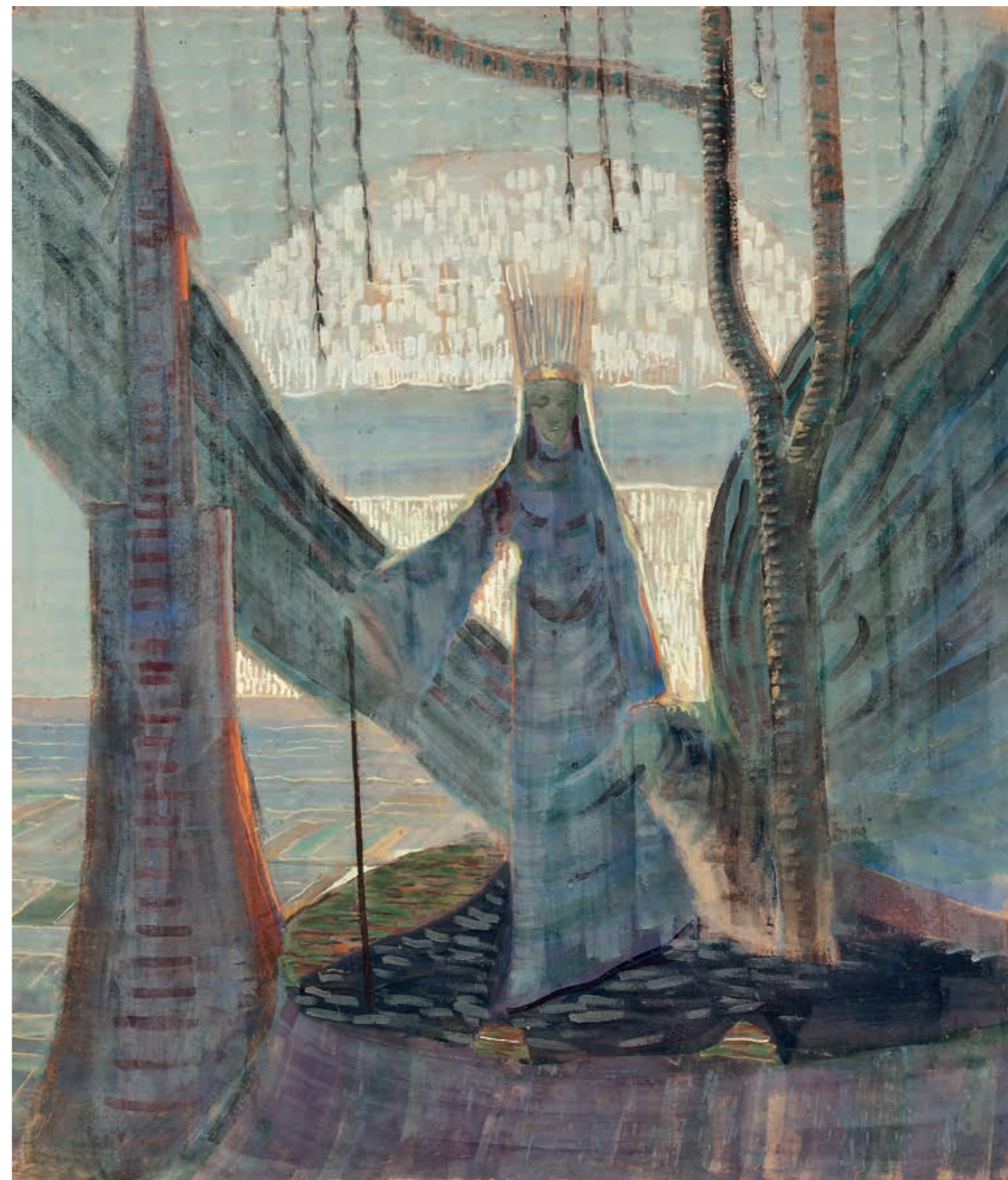
Popierius, tempera, 36,3 × 31,5 [78]

Creation of the World. VI from the series of 13 paintings, 1905 / 1906.

Tempera on paper, 36.3 × 31.5 [78]



Pasaka. II paveikslas iš triptiko, 1907.
Popierius, tempera, 62,2 × 71,9 [132]
Fairy Tale. II from the triptych, 1907.
Tempera on paper, 62.2 × 71.9 [132]



Pasaka. III paveikslas iš triptiko, 1907.
Popierius, tempera, 72,4 × 62,8 [133]
Fairy Tale. III from the triptych, 1907.
Tempera on paper, 72.4 × 62.8 [133]

11
1213
14
15

11. *Ožys*, 1903 / 1904 (datoje ženklas „/“ reiškia „arba“). Popierius, pastelė, 72,7 × 62,4
Čt 125; įsigyta 1922. Žr. apr. 3.

The Goat, 1903 / 1904 (in the date, the sign “/” means “or”). Pastel on paper, 72.7 × 62.4
Čt 125; acquired in 1922. See entry 3.

12. *Ramybė**, 1903 / 1904. Popierius, pastelė, 42,2 × 72,7
Čt 180, 1922 perduota saugoti M. K. Čiurlionio galerijai; prieš tai Bronislawos Julios Wolman nuosavybė (Varšuva); 1911–1920 – Lietuvos dailės draugijos žinioje, 1920–1921 – Lietuvos meno kūrėjų draugijos žinioje.

Bronisława Julia Wolman buvo M. K. Čiurlionio bičiulė ir globėja.

*Serenity**, 1903 / 1904. Pastel on paper, 42.2 × 72.7

Čt 180; acquired by the depository of the M.K. Čiurlionis Gallery in 1922; originally the property of Bronisława Julia

Wolman (Warsaw); 1911–1920 at the Lithuanian Art Society; 1920–1921 at the Society of Lithuanian Creative Artists. Bronisława Julia Wolman was a friend and patron of M.K. Čiurlionis.

13. *Rytas*, 1903 / 1904. Popierius, pastelė, 67,3 × 59
Čt 136; įsigyta 1922. Žr. apr. 3.

Morning, 1903 / 1904. Pastel on paper, 67.3 × 59
Čt 136; acquired in 1922. See entry 3.

14. *Bokštai*. Knygos viršelio projektas, 1904. Popierius, pastelė, 38 × 30,5
Čt 157; įsigyta 1922. Žr. apr. 3.

Towers. Design for a book cover, 1904. Pastel on paper, 38 × 30.5
Čt 157; acquired in 1922. See entry 3.

15. *Rudenį**. Knygos viršelio projektas, 1904. Popierius, pastelė, 36 × 30
Čt 158; įsigyta 1922. Žr. apr. 3.

*In Autumn**. Design for a book cover, 1904. Pastel on paper, 36 × 30
Čt 158; acquired in 1922. See entry 3.

16. *Mintis**. Knygos viršelio projektas, 1904. Popierius, pastelė, 36,5 × 30,4
Čt 159; įsigyta 1922. Žr. apr. 3.

*The Thought**. Design for a book cover, 1904. Pastel on paper, 36.5 × 30.4
Čt 159; acquired in 1922. See entry 3.

16
17
1819
20
21
22

17. *Troba už kaimo**. Knygos viršelio projektas, 1904. Popierius, pastelė, 36,6 × 29,7
Čt 156; įsigyta 1922. Žr. apr. 3.

*Cottage beyond the Village**. Design for a book cover, 1904. Pastel on paper, 36.6 × 29.7
Čt 156; acquired in 1922. See entry 3.

18. *Koncertas**. Plakato projektas, 1904. Popierius, pastelė, 71 × 46
Čt 143; įsigyta 1922. Žr. apr. 3.

*Concert**. Design for a poster, 1904. Pastel on paper, 71 × 46
Čt 143; acquired in 1922. See entry 3.

19. *Rex**. I eskizas iš vitražų diptiko, 1904. Popierius, pastelė, 74,5 × 29
Čt 150; įsigyta 1922. Žr. apr. 3.

*Rex**. Sketch I from a diptych for stained glass, 1904. Pastel on paper, 74.5 × 29
Čt 150; acquired in 1922. See entry 3.

20. *Rex**. II eskizas iš vitražų diptiko, 1904. Popierius, pastelė, 74,3 × 29,2
Čt 151; įsigyta 1922. Žr. apr. 3.

*Rex**. Sketch II from a diptych for stained glass, 1904. Pastel on paper, 74.3 × 29.2
Čt 151; acquired in 1922. See entry 3.

21. *Jehova*. I eskizas iš vitražų triptiko, 1904. Popierius, pastelė, 58,5 × 20,6
Čt 161; įsigyta 1922. Žr. apr. 3.

Jehovah. Sketch I from a triptych for stained glass, 1904. Pastel on paper, 58.5 × 20.6
Čt 161; acquired in 1922. See entry 3.

22. *Mozė*. I eskizas iš vitražų triptiko, 1904. Popierius, pastelė, 58,5 × 20,6
Čt 162; įsigyta 1922. Žr. apr. 3.

Moses. Sketch I from a triptych for stained glass, 1904. Pastel on paper, 58.5 × 20.6
Čt 162; acquired in 1922. See entry 3.